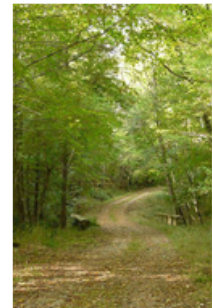


---

# Toulouse - Najac A/R

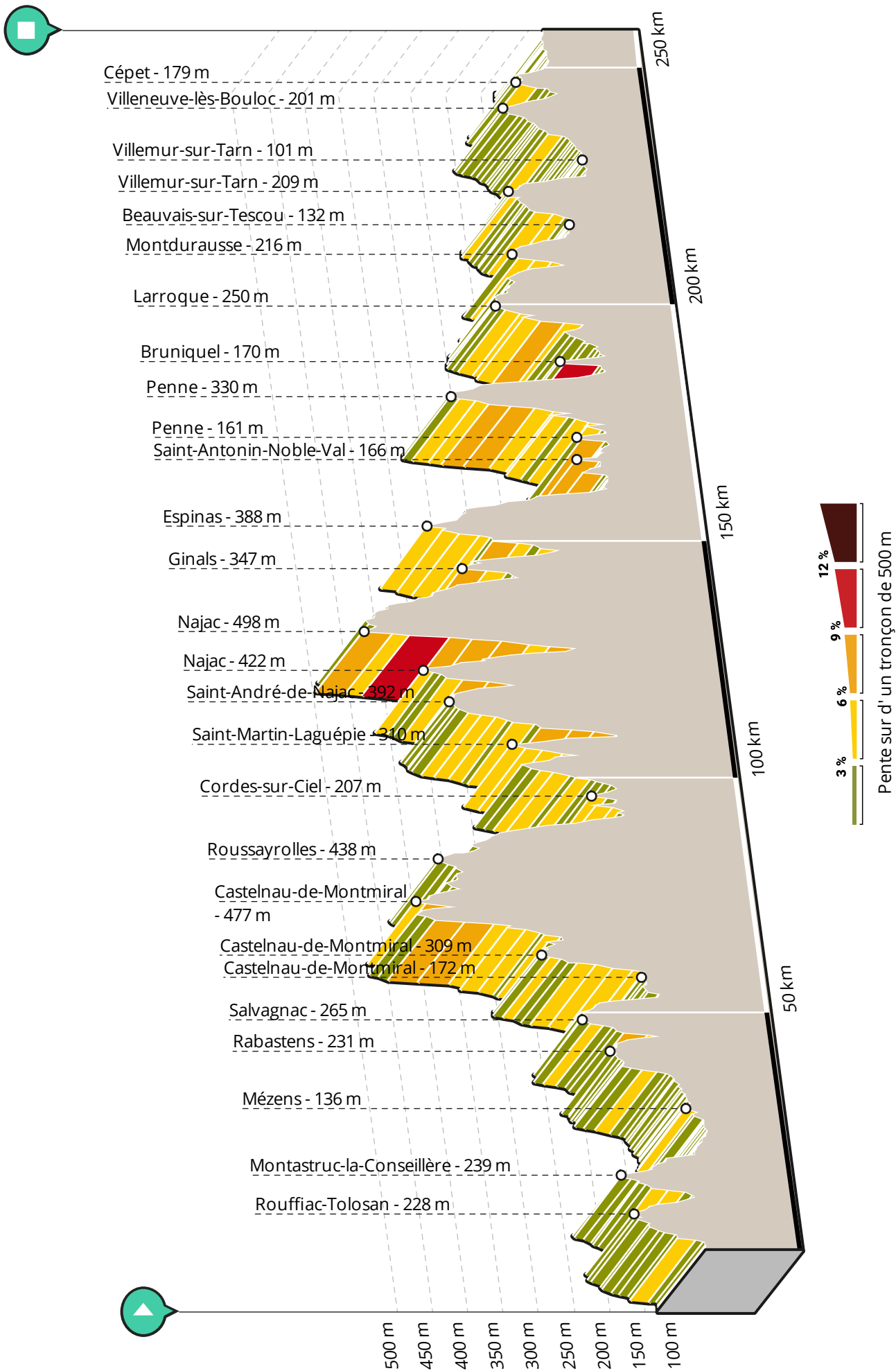
9 Avril 2025

---





map data: © OpenStreetMap Contributors; Cartography



## Toulouse - Najac A/R



Longueur: 258.0 km

Montée: 3813 m

Niveau de difficulté: 7/10

### Description de l'itinéraire

### Lieu d'intérêt



#### Castelmaurou

Castelmaurou, Midi-Pyrénées



- Distance en cours de route: 7.52 km

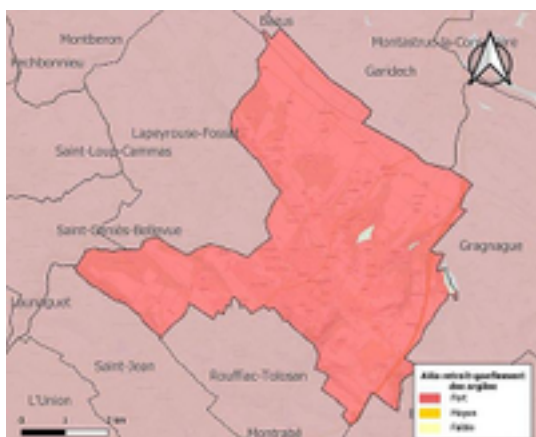


Figure 1: Castelmaurou (Source: Roland45)

Castelmaurou est une commune française située dans le nord-est du département de la Haute-Garonne, en région Occitanie. Sur le plan historique et culturel, la commune est dans le Pays toulousain, qui s'étend autour de Toulouse le long de la vallée de la Garonne, bordé à l'ouest par les coteaux du Savès, à l'est par ceux du Lauragais et au sud par ceux de la vallée de l'Ariège et du Volvestre.



#### VILLA LES FRÊNES

6 chemin de Lourmet, Castelmaurou



- Distance en cours de route: 8.96 km

Maison de vacances à 12km à l'est de Toulouse



#### PIZZA QUENTIN

Route Nationale 88, Montastruc-la-Conseillère



- Distance en cours de route: 15.92 km

Pizza Quentin installé depuis juillet 2003 à Montastruc



Figure 2: VILLA LES FRÊNES (Source: Gîtes de France 31)



Figure 3: PIZZA QUENTIN (Source: C3G)

la conseillère vous accueille tous les jours de la semaine de 11h à 13h30 et de 17h30 à 21h sauf le dimanche midi.

Pizza Quentin vous propose un choix de 40 pizzas à emporter de 3 tailles différentes (ø20, ø32 ou plaque).

Pizza Quentin c'est des produits de qualité travaillés chaque jour, c'est une pâte fraîche et faite maison quotidiennement.



#### Mézens

Mézens, Midi-Pyrénées



- Distance en cours de route: 27.18 km

Mézens est une commune française située dans le département du Tarn, en région Occitanie. Sur le plan historique et culturel, la commune est dans le Pays Montalbanais, correspondant à la partie méridionale du Quercy. Exposée à un climat océanique altéré, elle est drainée par le Tarn, le



**Figure 4:** Mézens (Source: Syryatsu)

ruisseau de Sieurac, le ruisseau de Passé et par divers autres petits cours d'eau. La commune possède un patrimoine naturel remarquable : un site Natura 2000 et deux zones naturelles d'intérêt écologique, faunistique et floristique.



#### Château de Salvagnac



- Distance en cours de route: 42.69 km



**Figure 5:** Château de Salvagnac (Source: KaTezник)

Le château de Salvagnac est un édifice fortifié, situé dans la commune de Salvagnac, dans le département du Tarn en France et inscrit aux monuments historiques depuis le 15 janvier 1980. En 1587, l'amiral Anne de Joyeuse prend Salvagnac durant les guerres de religion. En 1609, le château est mentionné dans un testament. Il est modifié en 1720 et acheté par la famille de Chastenet de Puységur en 1788. Au XIXe siècle, la façade ouest est refaite et alignée et les entrées des caves enterrées. Les fossés sont comblés par les décombres des remparts.



#### Salvagnac

Salvagnac, Midi-Pyrénées



- Distance en cours de route: 42.78 km



**Figure 6:** Salvagnac (Source: Augustin123)

Salvagnac est une commune française située dans le département du Tarn, en région Occitanie. Sur le plan historique et culturel, la commune est dans le Pays Montalbanais, correspondant à la partie méridionale du Quercy. Exposée à un climat océanique altéré, elle est drainée par le Tescou, le Tescounet et par divers autres petits cours d'eau. La commune possède un patrimoine naturel remarquable composé d'une zone naturelle d'intérêt écologique, faunistique et floristique.

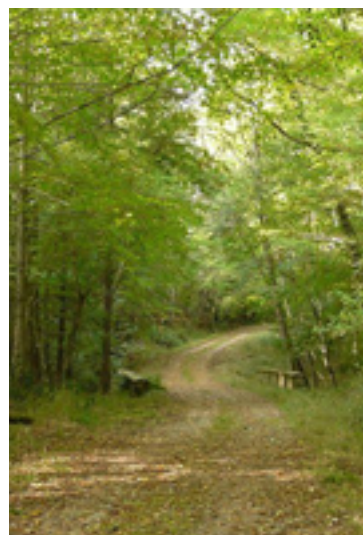


#### Forêt domaniale de Grésigne

Midi-Pyrénées



- Distance en cours de route: 65.69 km



**Figure 7:** Forêt domaniale de Grésigne (Source: Ataraxie)

La forêt de Grésigne, entre les vallées de l'Aveyron, de la Vère et du Cérou, est ceinturée au nord par les plateaux calcaires et au sud-est par le causse de Cordes. Elle se répartit à 78 % sur le territoire du département du Tarn et à 22 % sur le territoire du département de Tarn-et-Garonne.

**Pas de Bourres**

6 - Distance en cours de route: 69.5 km

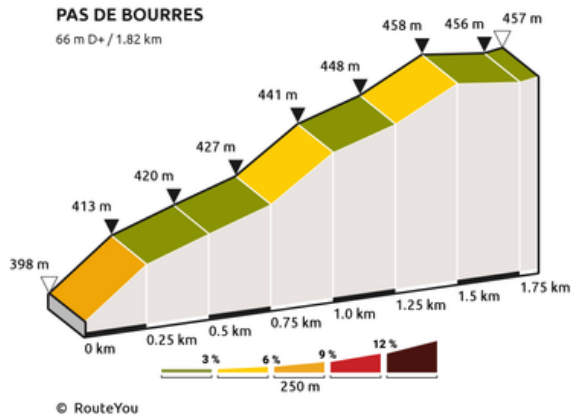


Figure 8: Pas de Bourres

Pas de Bourres  
Code des Monts de RouteYou : D\_4\_d

**Vaour**  
Vaour, Midi-Pyrénées

7 - Distance en cours de route: 73.84 km

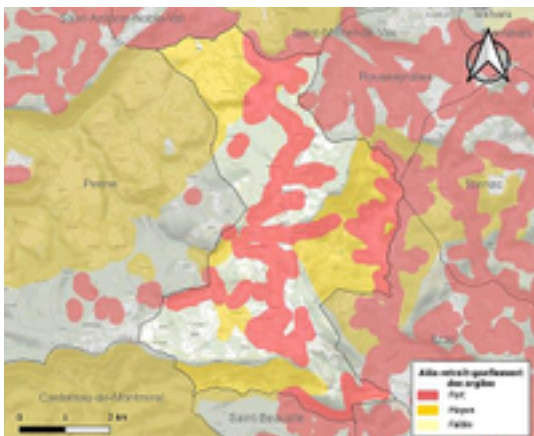


Figure 9: Vaour (Source: Roland45)

Vaour est une commune française ancien chef-lieu de canton située dans le nord-ouest du département du Tarn, en région Occitanie. Sur le plan historique et culturel, la commune est dans le Gaillacois, un pays qui doit sa notoriété à la qualité de ses vins. Exposée

à un climat océanique altéré, elle est drainée par le Bombic, le ruisseau de Duéze, le ruisseau de Las Costes et par divers autres petits cours d'eau. La commune possède un patrimoine naturel remarquable : un site Natura 2000 et trois zones naturelles d'intérêt écologique, faunistique et floristique.

**Peyrelevade**

8 - Distance en cours de route: 76.17 km



Figure 10: Peyrelevade (Source: Thérèse Gaigé)

La Peyrelevade, appelée aussi La Jayantière, est un dolmen situé à Vaour, dans le département français du Tarn. Le dolmen est mentionné à de nombreuses reprises dès le XIXe siècle, notamment par A. du Mège en 1821 et par H. Crozes en 1865 qui le signale sous deux dénominations différentes dans son Répertoire archéologique du département du Tarn. Dès 1867, il figure dans divers inventaires mégalithiques nationaux. Il est inscrit sur la liste des monuments historiques en 1882, puis classé par la liste de 1889. L'édifice a fait l'objet d'un sondage par Jean Lautier en 1984 et d'une fouille de sauvetage en 1994.

**Huttopia Pays de Cordes sur Ciel**  
910 route de Cordes sur Ciel, Vindrac-Alayrac

9 - Distance en cours de route: 88.34 km

Séjournes dans un cadre verdoyant avec superbe vue sur les monts environnants et la fameuse cité médiévale de Cordes sur Ciel. Au cœur des vignobles du Gaillac et des territoires du Cordais, le camping est situé à quelques km d'Albi.



### Croix des Cabannes



- Distance en cours de route: 89.37 km



**Figure 11:** Croix des Cabannes (Source: *Thérèse Gaigé*)

La croix des Cabannes est une croix monumentale catholique en fer forgé située à Les Cabannes, dans le Tarn, en région Occitanie. Forgée au XVI<sup>e</sup> siècle, la croix des Cabannes est scellée sur son socle de pierre. Des fleurs de lys terminent les croisillons, et étant à égale distance du milieu de la croix, cela forme une croix grecque. Elle se trouve sur la place de l'église, face à l'église Saint-Antoine des Cabannes, inscrite monument historique.



### Charles Portal Museum

1 rue Saint Michel, Cordes-sur-Ciel



- Distance en cours de route: 90.42 km

Dans un Monument Historique médiéval découvrez l'histoire de Cordes sur Ciel, de la préhistoire à l'époque contemporaine, en évoquant les spécificités parcourues depuis sa création en 1222. La ville tire sa richesse du cuir et surtout des tissages.



### Maison du Grand Veneur



- Distance en cours de route: 90.81 km

La maison du Grand Veneur ou maison Céré est une maison gothique de Cordes-sur-Ciel dans le Tarn. Elle est classée monument historique depuis le 8 mars 1923 et le 8 août 1991. C'est une maison construite au



**Figure 12:** Maison du Grand Veneur (Source: *Thérèse Gaigé*)

Moyen Âge par une riche famille cordaise. Elle fait partie des édifices qui ont valu au village de Cordes-sur-Ciel le surnom de la « cité aux cent ogives » pour sa grande proportion d'édifices civils gothiques. Comme les autres, elle date en majeure partie du XIV<sup>e</sup> siècle mais a fait l'objet d'ajouts et de transformations jusqu'au XVIII<sup>e</sup> siècle. Avec celles du Grand Écuyer et du Grand Fauconnier, elle doit son nom à une légende qui faisait de Cordes un repos au cours de chasses dans les environs pour le comte de Toulouse. Il n'en est rien, leur construction étant postérieure d'une cinquantaine d'années à la fin des comtes de Toulouse en 1271.



### Les Combes Douces La Huppe - AYG3050

Les Combes, Najac



- Distance en cours de route: 115.24 km



**Figure 13:** Les Combes Douces La Huppe - AYG3050 (Source: *OT Villefranche-Najac*)

Magnifique corps de ferme près de Najac. Vous partagerez la cour intérieure pavée et ceinte par les

anciennes granges. Une terrasse privative permet de profiter du soleil. L'intérieur est confortable et lumineux.



10 - Distance en cours de route: 116.56 km



**Figure 14:** La Prade Haute (Source: OFFICE DE TOURISME DE NAJAC)

Près du site médiéval de Najac et des Gorges de l'Aveyron, ce gîte est aménagé dans un ancien corps de ferme et a été restauré en préservant son authenticité. L'intérieur est lumineux et à l'extérieur un vaste terrain privé permet de profiter du calme



11 - Distance en cours de route: 118.91 km



**Figure 15:** Visite guidée de Najac et de la maison du Gouverneur (Source: OT Villefranche-Najac)

Découvrez les secrets du village médiéval de Najac en partant sur les traces d'une rude journée de travail d'un marchand najacois au Moyen Âge. Suivez le guide jusqu'à la Maison du Gouverneur et découvrez cette ancienne demeure de médiévale.



11 - Distance en cours de route: 119.69 km



**Figure 16:** Maison Laroussinie (Source: ADT de l'Aveyron)

Meublé situé au coeur du village de Najac dans une bâtisse de caractère.

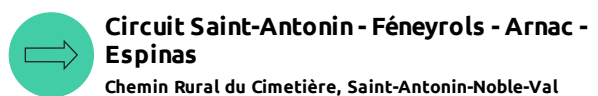


12 - Distance en cours de route: 153.95 km



**Figure 17:** Saint-Antonin-Noble-Val (Source: Chris06)

Saint-Antonin-Noble-Val, connu sous la Révolution sous le nom de Libre-Val, est une commune française située dans le nord-est du département de Tarn-et-Garonne, en région Occitanie. Sur le plan historique et culturel, la commune est dans le causse de Caylus, au sud du causse de Limogne, occupant une situation de carrefour à la limite du Quercy et du Rouergue.



12 - Distance en cours de route: 154.31 km



Cet itinéraire vous emmènera à la découverte de Féneyrols. Une diversité de paysages se déroulent en remontant la vallée de la Seye, jusqu'au village perché d'Espinas qui offre un panorama sur les alentours avant de rejoindre la vallée de la Bonnette.



**Château de Penne**  
Midi-Pyrénées



- Distance en cours de route: 169.87 km



**Figure 18:** Château de Penne (Source: Ama.lg)

Le château de Penne est un château fort du XIIe siècle, de nos jours ruiné, dont les vestiges se dressent sur la commune française de Penne dans le département du Tarn en région Occitanie. Le château s'est dressé dès l'époque mérovingienne. Sa situation exceptionnelle lui a permis de jouer un rôle de premier plan dans l'histoire du Quercy. Lors de la croisade des Albigeois, il est l'enjeu de guerres sanglantes entre le seigneur de Penne, rallié à l'hérésie cathare et les partisans de Simon IV de Montfort. Plus tard, pendant la guerre de Cent Ans, Anglais et routiers s'emparent tour à tour de la forteresse. Tombé en ruine durant 450 ans, il est actuellement en cours de restauration.



**Grotte de Bruniquel**



- Distance en cours de route: 177.75 km

La grotte de Bruniquel, à Bruniquel, Tarn-et-Garonne, France, a livré des traces d'activité humaine en milieu souterrain datant de 176 500 ans avant le présent. Elle a été occupée par l'homme de Néandertal qui y a construit une structure composée



**Figure 19:** Grotte de Bruniquel (Source: Luc-Henri Fage/SSAC)

de près de 400 morceaux de stalagmites juxtaposés, alignés et superposés,.



**Boucle vélo : Circuit des Gorges : Bruniquel - Penne**  
Bruniquel, Bruniquel



- Distance en cours de route: 180.06 km

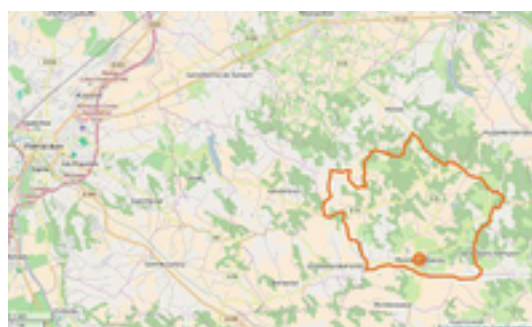
Cette boucle traverse des paysages de légendes, d'histoire et de fiction! Depuis la chênaie et le causse, les silhouettes majestueuses des châteaux offrent des vues romanesques et picturales sur les gorges de l'Aveyron.



**Monclar-de-Quercy**  
Monclar-de-Quercy, Midi-Pyrénées



- Distance en cours de route: 199.72 km



**Figure 20:** Monclar-de-Quercy (Source: Contributeurs de OpenStreetMap)

Monclar-de-Quercy est une commune française située dans le sud-est du département de Tarn-et-Garonne, en région Occitanie. Sur le plan historique et culturel, la commune est dans le Pays Montalbanais, correspondant à la partie méridionale du Quercy. Exposée à un climat océanique altéré, elle est drainée par le Tescounet, le ruisseau de la Tauge, le ruisseau de Longues Aygues, le Gagnol et par divers autres petits cours d'eau.



### O COMPTOIR DES PASSIONS

14 Avenue du Général Leclerc, Villemur-sur-Tarn



- Distance en cours de route: 222.1 km



Figure 21: O COMPTOIR DES PASSIONS (Source: O comptoir des passions)

Mercerie & Boutiques, Ateliers & Evénements, Salon de thé ... & bien plus encore ??



### L'ETANG D'O

66 Avenue du Général Leclerc, Villemur-sur-Tarn



- Distance en cours de route: 223.1 km



Figure 22: L'ETANG D'O (Source: L'ETANG D'O)

Avec vue sur l'étang et dans un cadre verdoyant, venez découvrir cette cuisine traditionnelle élaborée à partir de produits frais.

Dès les beaux jours, vous pourrez profiter d'un service en terrasse, face à notre jardin fort reposant,

et l'hiver près de la cheminée. La cuisine varie au fil des saisons.



### L'ALCOVE

290 Chemin de la Placette, Villemur-sur-Tarn



- Distance en cours de route: 223.97 km



Figure 23: L'ALCOVE (Source: L'Alcove)

Une pause restauration dans une ancienne ferme dans un cadre chaleureux et authentique.



### Abbaye Notre-Dame de Belloc

Aquitaine



- Distance en cours de route: 224.53 km



Figure 24: Abbaye Notre-Dame de Belloc (Source: Peter17)

L'abbaye Notre-Dame de Belloc est une abbaye de moines bénédictins situé à Urt, dans les Pyrénées-Atlantiques. Ce monastère a été fondé en 1875. L'abbaye Notre-Dame de Belloc est située au carrefour du Pays basque, béarnais et landais. La communauté monastique installée est celle des bénédictins qui font partie de l'ordre de saint Benoît. Les moines se dédient au travail et à la prière, selon la devise de St Benoît « ORA & LABORA ».



### EGLISE SAINTE-QUITTERIE

1 Rue Cayssials, Gratentour

17

- Distance en cours de route: 239.6 km

Cette église n'apparaît dans les textes de d'archives qu'à partir de 1538. Dédiée à sainte Quitterie, Notre Dame et saint Antoine, elle fut brûlée lors des guerres de religion en 1570 et reconstruite en 1596. Restaurée plusieurs fois, elle permet d'accueillir plus de 100 personnes en rez-de-chaussée et 30 en gradin.

Des travaux intérieurs et extérieurs se sont achevés en 2009. Le clocher-mur supporte 5 cloches dont la plus ancienne date de 1631.



### Toulouse Métropole

18

- Distance en cours de route: 245.26 km



**Figure 25:** Toulouse Métropole (Source: *Benh LIEU SONG*)

Toulouse Métropole est une métropole regroupant, avec d'autres intercommunalités, une partie de l'agglomération de Toulouse, dans la Haute-Garonne. En application de la loi MAPTAM du 27 janvier 2014, elle a pris la suite, le 1er janvier 2015, de la communauté urbaine de Toulouse Métropole. En 2019, la métropole compte 37 communes pour 796 203 habitants, soit plus de la moitié de la population de la Haute-Garonne. Elle est gérée par un conseil métropolitain de 134 membres. Elle dispose de nombreuses compétences, comme le développement économique, l'aménagement du territoire ou encore les transports.